



Продажа

3-к.квартира, 94.9 м², 6/9 эт.

Волгоград,

г Волгоград, ул им. маршала Рыбалко, д 14Б



◆ ₹ 11 000 000

Продаётся 3-к квартира на 6 этаже 9 этажного кирпичного дома в Дзержинском районе по адресу: ул. Маршала Рыбалко д.146.

- общая 94,9 м2
- жилая 57,5 м2
- кухня 13,2 м2

Квартира в отличном состоянии. Сделан дизайнерский ремонт.

Раздельные просторные комнаты: 19,5 + 14,6 + 23,4 м2
2 встроенных шкафа.

3 сплит-системы.

Пластиковые окна.

Современные межкомнатные двери.

Стены выровнены.

Потолки многоуровневые.

На полу ламинат, керамогранитная плитка.

Тёплый пол в ванной, в прихожей, на кухне.

С/у раздельный в кафельной плитке.

Джакузи.

Застеклённая лоджия.

Установлены приборы учёта на воду и газ.

Квартира разносторонняя, не угловая.

В подъезде установлена дополнительная входная дверь на две квартиры.

Остаётся практически вся мебель и техника!

Дом кирпичный с хорошей тепло и шумоизоляцией.

Чистый подъезд.

Грузопассажирский лифт.

1 взрослый собственник! В собственности более 5 лет!

Подходит под ипотеку и все жилищные сертификаты!!!

Оформление ипотеки:

- с плохой кредитной историей
- без первоначального взноса
- без подтверждения доходов
- одним пакетом во все ведущие банки Волгограда
- дополнительная скидка 0,3 - 0,5% для наших клиентов
- военная ипотека
- ипотека для иностранных граждан

Юридическое сопровождение сделок.

Проверка чистоты сделок с недвижимостью (пакет документов "Добросовестного покупателя").

Доверительное управление недвижимостью.

Все виды страхования.

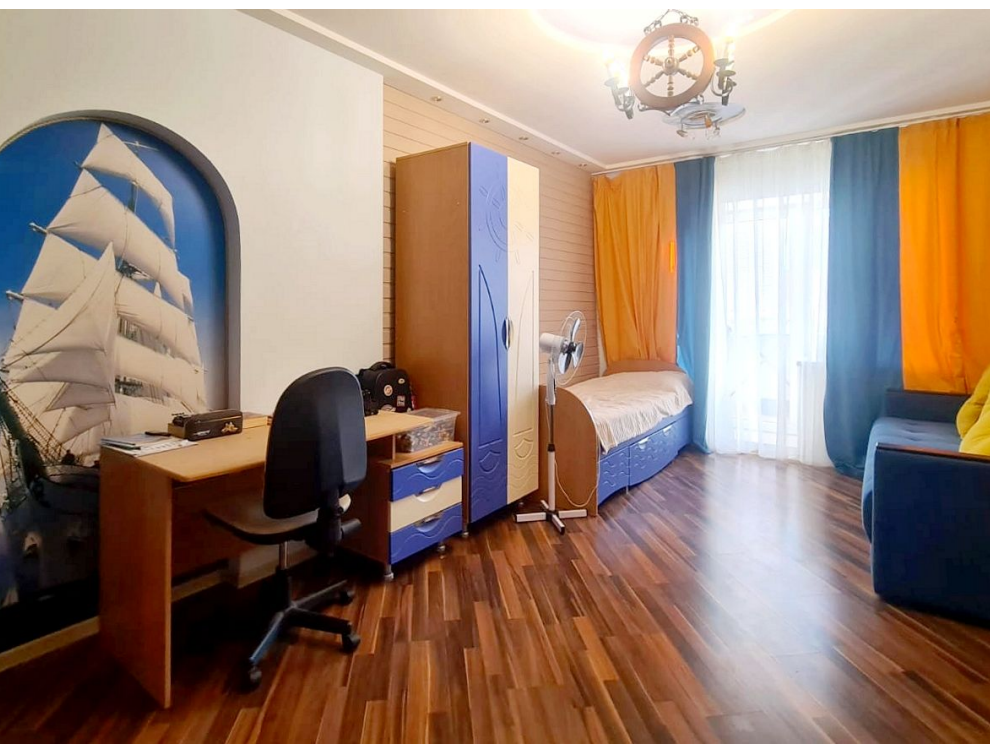
Остались вопросы или хотите записаться на просмотр?
Звоните с 10 до 20 часов!!!

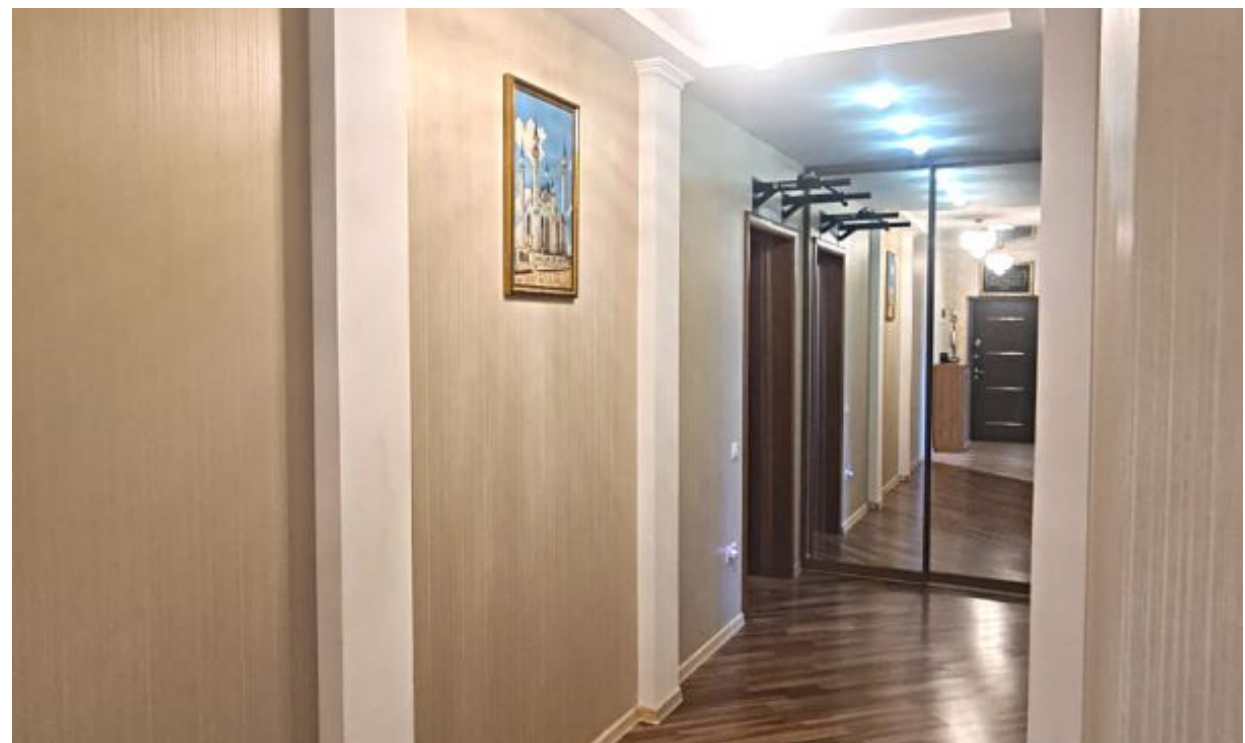




Тип жилья: **Квартира**
Этажей в доме: **9**
Тип балкона: **лоджия, 2**
Тип комнат: **Изолированные**
Жилая площадь: **57.5 м²**
Тип санузла: **Раздельный**
Ремонт: **дизайнерский**
Тип дома: **кирпичный**
Мусоропровод: **да**
Лифт: **Грузовой**

Этаж: **6**
Количество комнат: **3**
Онлайн показ: **Проведу**
Общая площадь: **94.9 м²**
Площадь кухни: **13.2 м²**
Вид из окон: **во двор и на улицу**
Наличие мебели: **Кухня, Шкафы, Спальные места**
Год постройки дома: **2010 г.**
Газоснабжение: **Да**
Двор: **Детская площадка**





	4	5	6	7
				16,0 ^{18,8}
	16,0 ^{18,8}	16,0 ^{18,8}		
	19,5	19,5	19,5	
	2,7	2,7		2,7
	14,6	14,6	14,6	
	19,0 ^{23,4}	19,0 ^{23,4}	19,0 ^{23,4}	
	13,2	13,2		13,2
	3,4	3,4		3,4
	2,0	2,0		2,0
	94,9	94,9	57,5	37,4
	90,4	90,4	53,1	37,3

