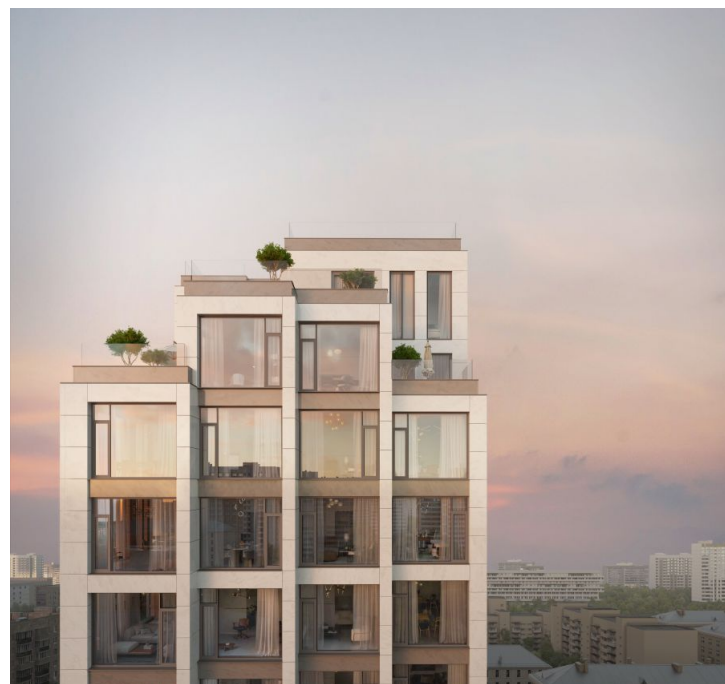




Продажа

Москва, Даниловский

г Москва, ул Серпуховский Вал, д 7





## АРХИТЕКТУРА

Архитектурный облик проекта, разработанный бюро «Остоженка», сочетает в себе современность и внимание к деталям. Нейтральные цвета фасадов с фактурным рисунком, панорамные окна, ступенчатая архитектура создают единую композицию, идеально гармонирующую с природно-историческим окружением. Характерная черта проекта: три входных группы каждого корпуса объединены между собой теплыми стеклянными галереями, позволяющими пользоваться всей внутренней инфраструктурой, при этом не выходя на улицу.

## РАСПОЛОЖЕНИЕ

Жилой квартал возводится вдали от городского шума на улице Серпуховский Вал, дом 7. Территория комплекса скрыта от посторонних глаз и обеспечивает абсолютную приватность. Даниловский – единственный район на границе с ЦАО, который включает в себя сразу несколько набережных Москвы-реки, а удобное расположение между Садовым кольцом и ТТК сделает процесс передвижения по столице комфортным и быстрым.

## ВНУТРЕННЯЯ ИНФРАСТРУКТУРА

Общественные пространства жилого квартала созданы для того, чтобы вы могли провести время с пользой, не выходя на улицу. Поужинать в ресторане, где эстетикой наполнен каждый элемент, посетить фитнес-клуб, где можно уделить время своему здоровью, уединиться в лаунж-зоне с книгой, поработать над важным проектом в коворкинге, не переживая за своих детей, которые под чутким присмотром проводят время с друзьями в игровых зонах.

## БЛАГОУСТРОЙСТВО

Кроме разнообразной инфраструктуры внутри и за пределами комплекса, на территории в 1 га расположится ландшафтный парк. Он гармонично объединяет в единую композицию пространство всего жилого квартала. Тут каждый найдет то, что ему по душе: локации для занятий спортом и настольным теннисом, детские площадки, уединенные уголки для медитации или спокойного отдыха.

## КВАРТИРЫ

Квартиры представлены как с предчистовой отделкой white box, так и с дизайнерской чистовой отделкой. Мы позаботились не только о комфорте, но и о функциональности жилых пространств. Поэтому все планировки разработаны с учетом принципов эргономичности, включая вместительные кухни-гостиные, продуманные мастер-спальни, просторные гардеробные, гостевые санузлы и постирочные. В том числе предусмотрены квартиры с возможностью объединения, а также ориентированные на две стороны света. Планировочные решения дополнены панорамным остеклением, в том числе и в ванных комнатах, которое добавит ощущение простора и свободы, открывая впечатляющий вид на центр города.

## ПЕНТХАУСЫ

На верхних этажах располагаются 5 эксклюзивных пентхаусов, один из которых спроектирован с двумя входами для дополнительного комфорта. С просторных террас и из окон пентхаусов открывается потрясающий вид на исторический центр Москвы, а панорамные окна наполняют комнаты солнечным светом, визуально их расширяя.







Срок сдачи год: **2026 г.**  
Тип дома: **Кирпичный**  
Стадия строительства: **строится**



Класс жилья: **Премиум**  
Тип сделки: **ДДУ**  
Срок сдачи квартал: **3**







