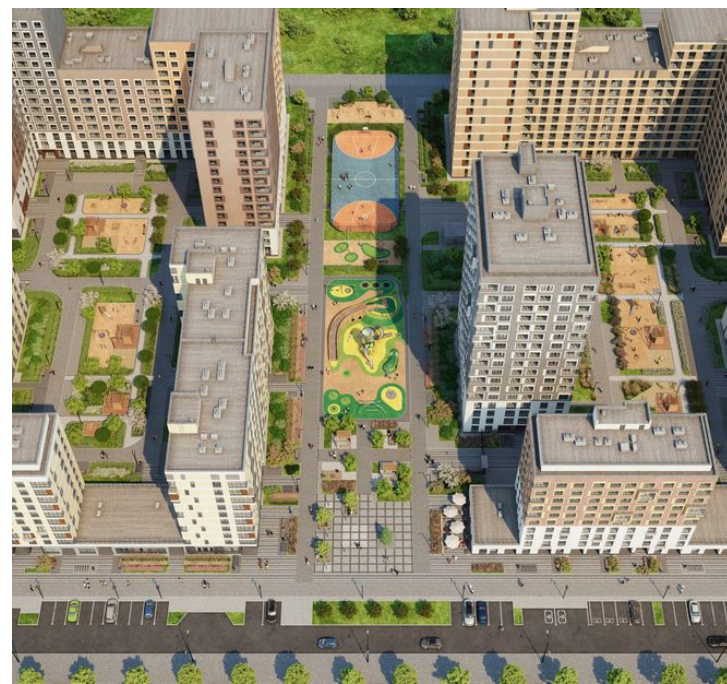




Продажа

Екатеринбург,

г Екатеринбург, ул Новокольцовская



- 🚇 Ботаническая
- 🚇 Чкаловская
- 🚇 Геологическая

🏠 Р

Новокольцовский – перспективный многопрофильный район на юго-востоке Екатеринбурга. Здесь построен комплекс объектов для проведения спортивных состязаний международного уровня: Дворец водных видов спорта, общественный и медицинский центры, общежития для спортсменов и тренировочное поле с легкоатлетическими дорожками.

После проведения соревнований Дворец водных видов спорта станет доступен всем жителям и гостям города, он будет самым современным плавательным комплексом на Урале. Медицинский центр станет поликлиникой для жителей района. Остальные объекты перейдут Уральскому федеральному университету для развития научно-образовательного потенциала и закрытия дефицита студенческого жилья.

В районе построят 2 детских образовательных центра на 1500 школьных и 350 дошкольных мест каждый, 5 детских садов на 1650 мест и школу на 1500 учеников. Концепция застройки Новокольцовского станет ярким примером ультрасовременного формата городской среды.

В основе проектирования жилого района лежит идея квартальной застройки. В настоящее время в районе дом №1 введен в эксплуатацию, ведется строительство четырех домов, архитектура которых отличается разной цветовой палитрой фасадов и интерьеров. Благодаря разноэтажности секций (от 10 до 18 этажей) во дворе и в квартирах всегда будет много солнечного света.

В новом жилом квартале можно выбрать удобную планировку с нужным функционалом. Продуманное зонирование и правильные пропорции квартир делают каждый квадратный метр полезным. Чистовая отделка позволяет новоселам переехать сразу после получения ключей.

Коммерческие помещения на первых этажах жилых комплексов прекрасно подойдут для открытия супермаркетов, салонов красоты, аптек, детских секций, кафе или офисов.

Таким образом, инфраструктура района позволит получать образовательные и бытовые услуги рядом с домом.

Новокольцовский расположен на юго-востоке Екатеринбурга. Площадь всей территории – 620 га.

Проект зонирования района предусматривает создание общественного, делового и производственного секторов, строительство жилой и коммерческой недвижимости, транспортно-логистической инфраструктуры.

Жилая застройка. На площади 82,6 га будет возведено 1 000 000 кв. м жилья, численность населения составит 50 тыс. человек. Социальная инфраструктура включает школы и детские сады.

Общественно-деловая застройка. Пилотным резидентом этой зоны является международный выставочный центр «Екатеринбург-ЭКСПО», включающий конгресс-центр.

Завершено строительство Дворца водных видов спорта, пяти общежитий на 8,5 тысяч мест, общественного и медицинского центров, тренировочного поля. Производственно-логистический кластер будет включать производственные предприятия и инженерные объекты.

Дом № 2 - I квартал 2025 года  
Дом № 3 - III квартал 2025 года  
Дом № 4 - IV квартал 2025 года  
Дом № 6 - IV квартал 2025 года





Срок сдачи год: **2025 г.**  
Тип дома: **Монолитный**  
Стадия строительства: **строится**



Класс жилья: **Эконом**  
Тип сделки: **ДДУ**  
Срок сдачи квартал: **1**



